

StUB

ZWECKVERBAND STADT-UMLAND-BAHN
NÜRNBERG – ERLANGEN – HERZOGENAURACH

Herzlich Willkommen zum 12. Dialogforum

29. November 2022



Rückblick

Rückblick: 2017



Gründung des ZV StUB

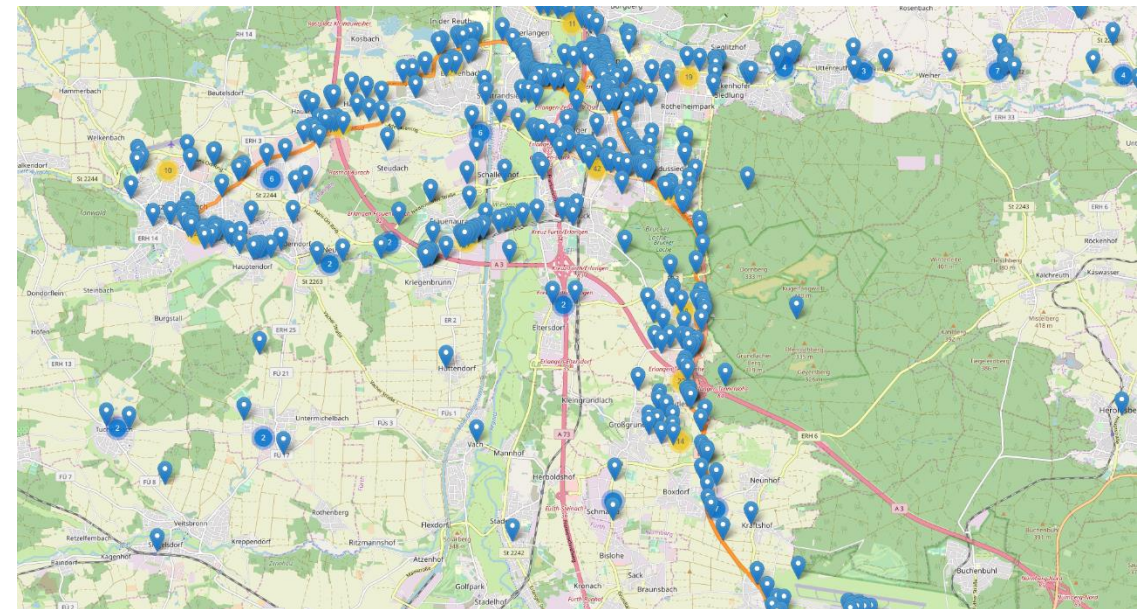
- Die Geschäftsstelle eröffnet
 - Ein erstes Dialogforum findet statt
- Der Start der Bürger*innenbeteiligung!

Rückblick: 2018

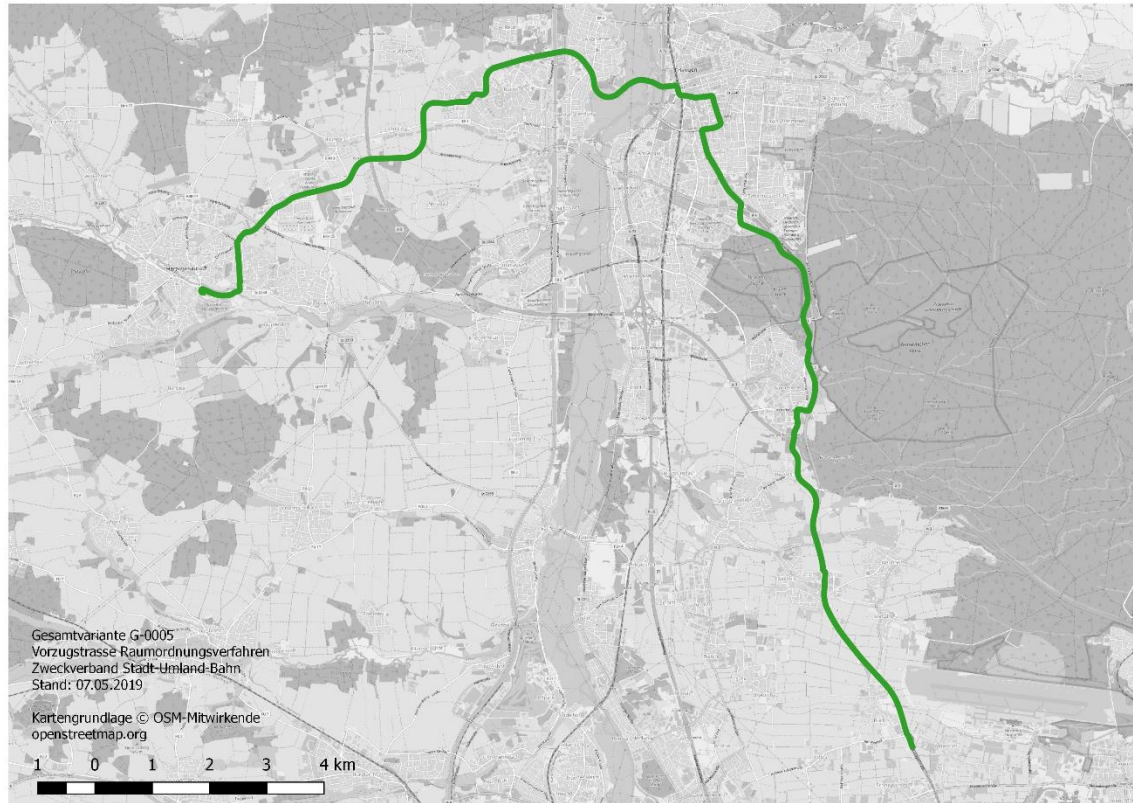


Die Vorplanung beginnt

- Machbarkeitsprüfungen für die StUB
 - Lokalforen entlang der Strecke
 - Eine erste Onlinebeteiligung findet statt:
- 1000 Ideen werden zu 100 möglichen Streckenvarianten



Kartengrundlage: © OpenStreetMap-Mitwirkende, openstreetmap.org



Die Vorzugstrasse steht

- Die Vorplanung nimmt Gestalt an
 - Mehrere Dialogveranstaltungen vor Ort
- Die Unterlagen für das Raumordnungsverfahren werden eingereicht

Rückblick: 2020



Die StUB ist raumverträglich

- Ergebnisverkündung
Raumordnungsverfahren
 - Onlinebeteiligung von Bürger*innen,
Verbänden und Organisationen zum
Thema „Brücke über den
Regnitzgrund“
 - Rund 80 Vorschläge werden
eingereicht
- Start Teilnahmewettbewerb „Brücke
über den Regnitzgrund“





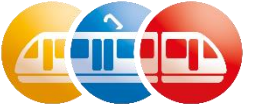
Der Abschluss der Vorplanung

- Weitere Konkretisierung: 1:2.500 Pläne liegen vor
- Siegerbekanntgabe Teilnahmewettbewerb „Brücke über den Regnitzgrund“
- Tennenlohe: Querung Hutwiese – Beispiel für gelungene Bürger*innenbeteiligung
- Zweckvereinbarung Ostast (Planungsauftrag)



Aktuelles

Aktuelles: Änderung der Trassierung im Regnitzgrund und Start Bodenuntersuchungen

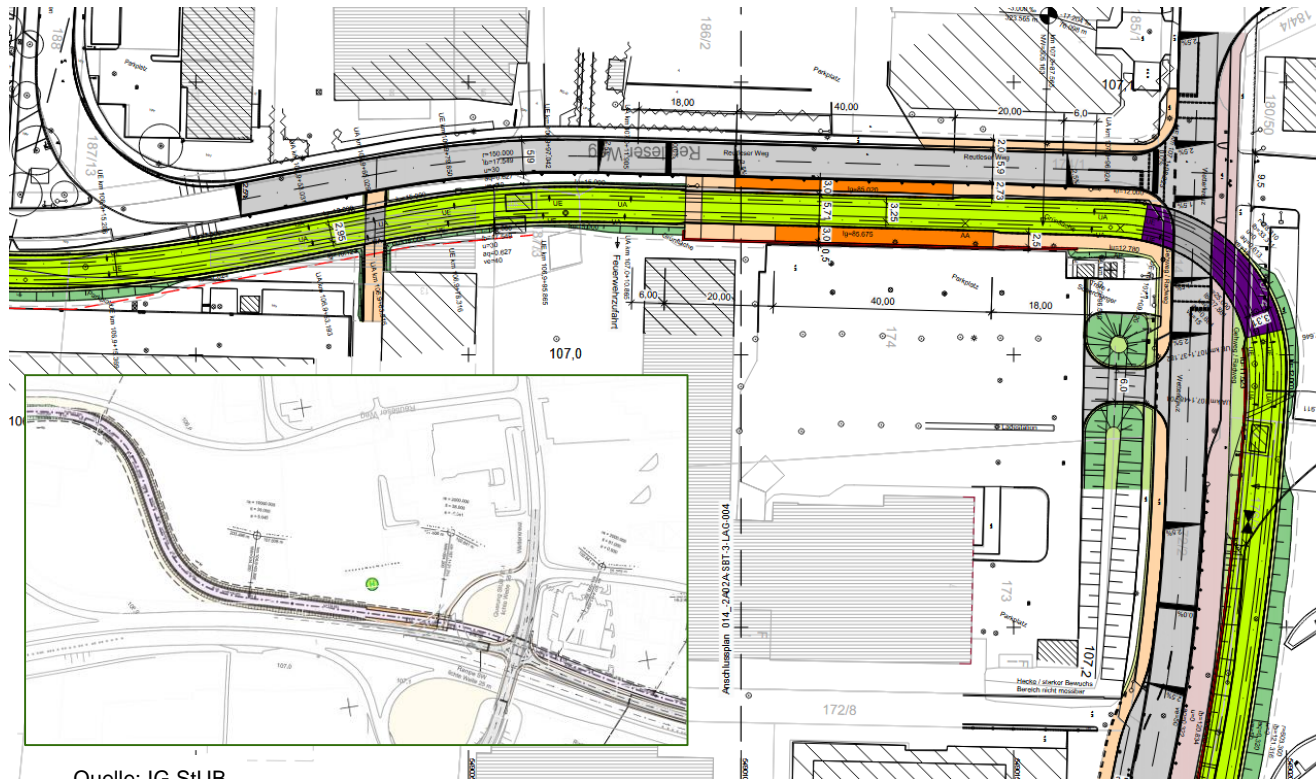


Quelle: IG StUB,
Kartengrundlage: Bay. Vermessungsverwaltung

Aktuelles: Entscheidung Streckenverlauf Tennenlohe Süd und Baugebiet 413



Tennenlohe Süd / Wetterkreuz



Quelle: IG StUB

Büchenbach / Adenauerring



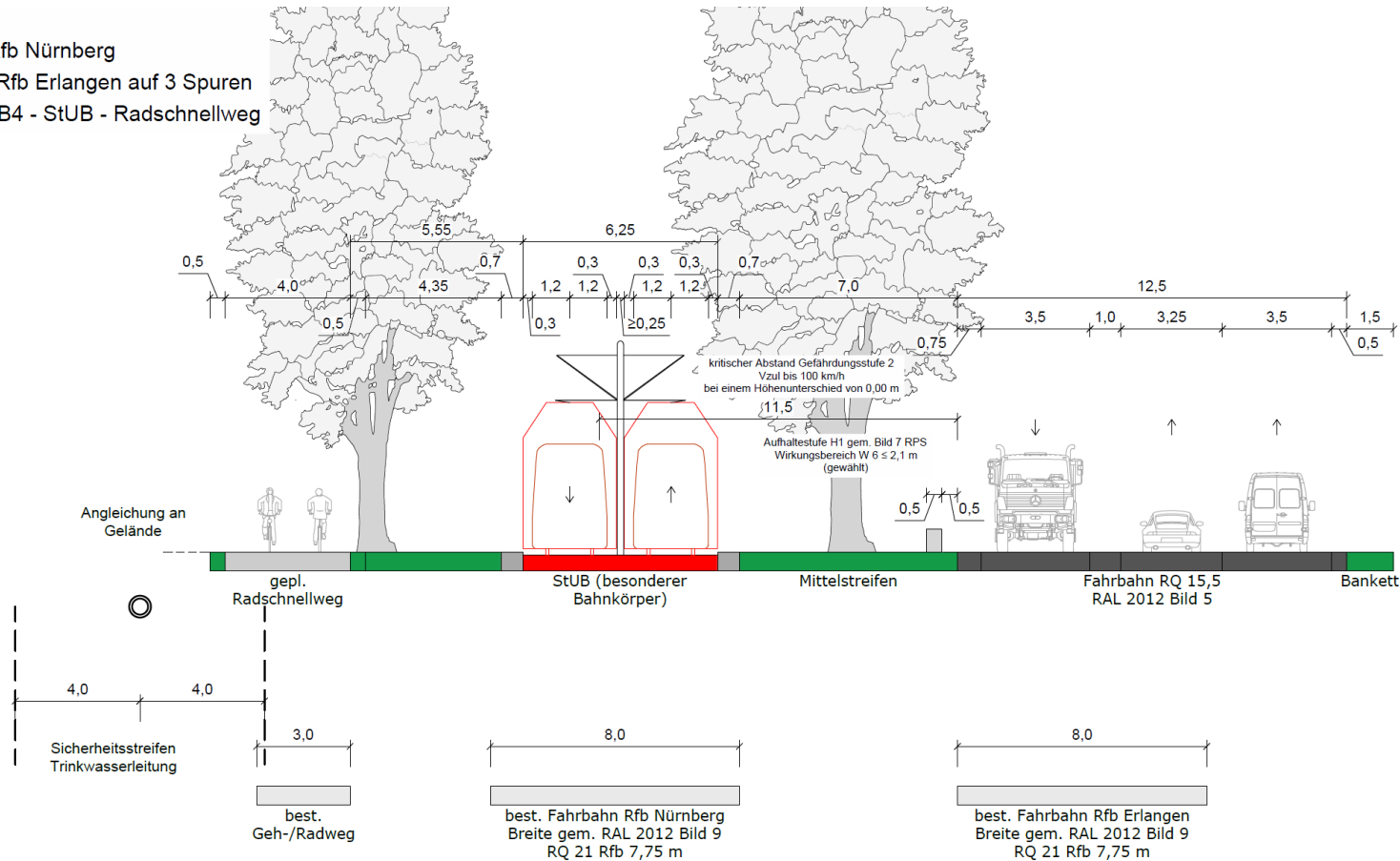
Quelle: doemges / toponauten, IG StUB,
Kartengrundlage: Bay. Vermessungsverwaltung

Quelle: IG StUB

Aktuelles: Verkehrsgutachten Erlangen Süd



Variante 6:
Rückbau der Rfb Nürnberg
Verbreiterung Rfb Erlangen auf 3 Spuren
Bundesstraße B4 - StUB - Radschnellweg



Aktuelle Planung

- StUB auf westlichen Fahrstreifen der B4
- Individualverkehr auf drei Fahrspuren auf der Ostseite

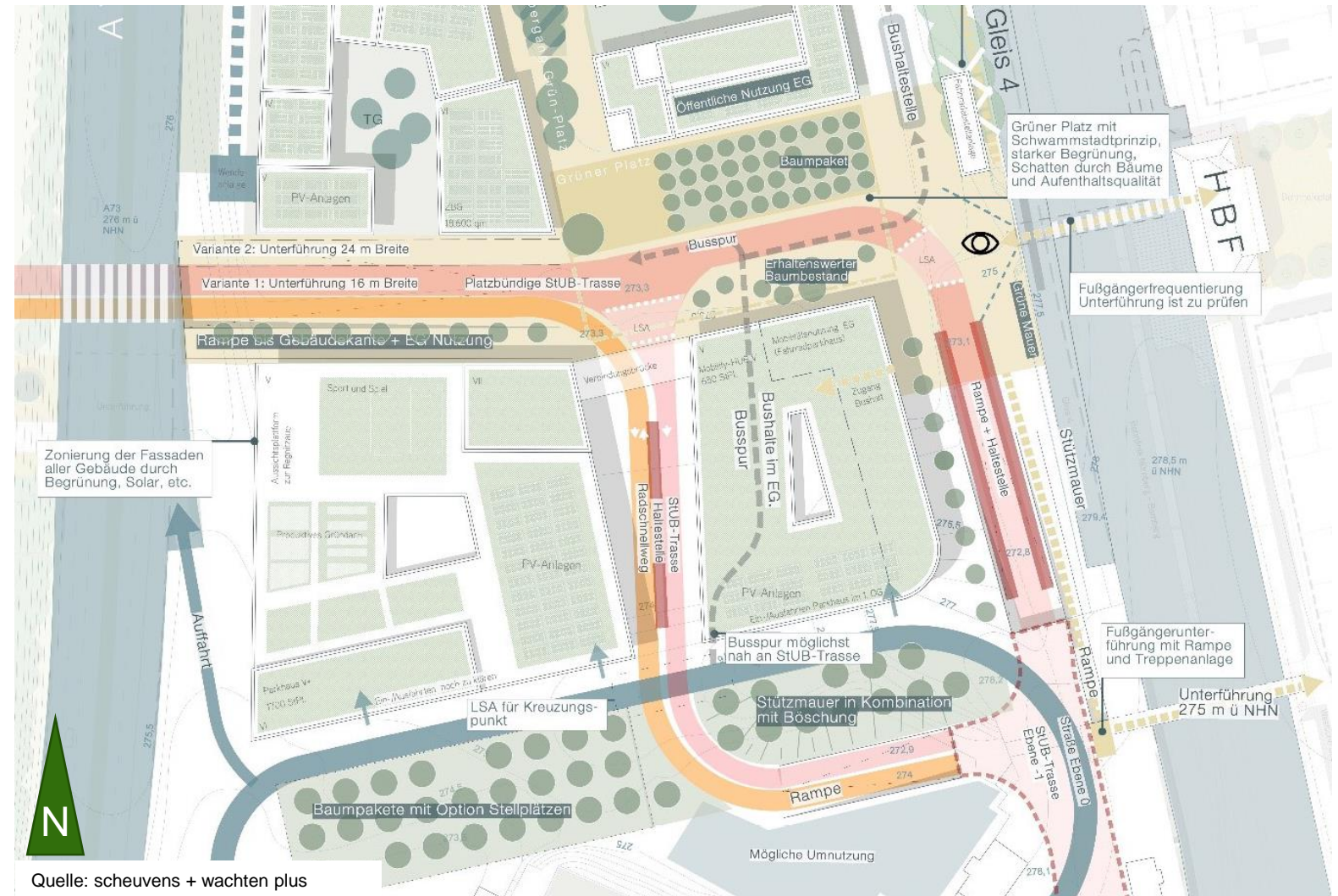
Quelle: IG StUB

Aktuelles: Festlegung Wendeschleife Regnitzstadt



Städtebaulicher Rahmenplan

- Basis: Siegerentwurf scheuens + wachten plus
- Integration StUB und Busse in Mobilitäts-Hub südlich des Bahnhofszugangs



Aktuelles: Ostast



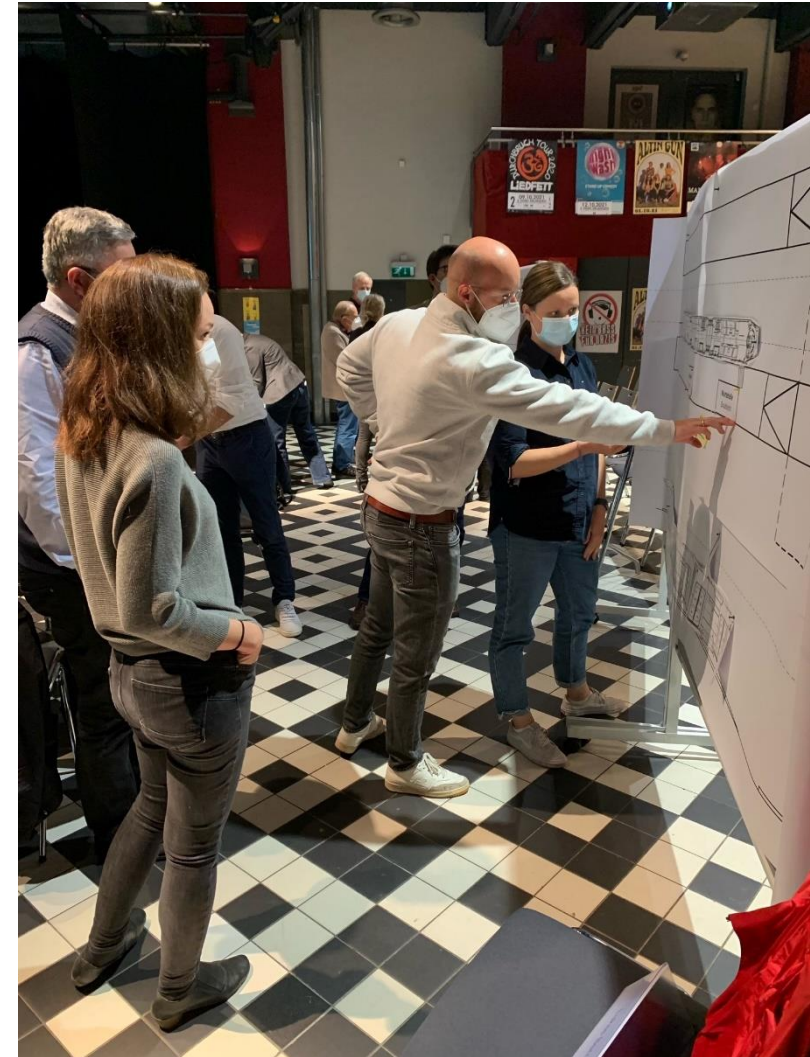
Verkehrsanlagenplanung
Ingenieur-
gemeinschaft aus
Obermeyer Planen &
Bauen, PB Consult
und Mailänder
Consult

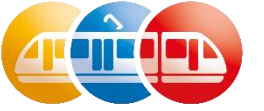
Quelle: ZV StUB

Aktuelles: Gestaltungshandbuch



- Zielsetzung: Funktionale Konzeption einer (realistischen) „Wunschhaltestelle“
- Gemeinsame Erarbeitung mit Interessenvertreter*innen von Menschen mit Einschränkungen/ Behinderungen und städtischen Planer*innen





Ausblick



- CO₂-Gutachten
- Kostenfortschreibung
- Planung Ingenieurbauwerke
- Park & Ride-Anlage an der Aurach
- Konkretisierung der Pläne auf 1:500
- Vorbereitung Unterlagen für das Planfeststellungsverfahren

Danke für den Dialog!



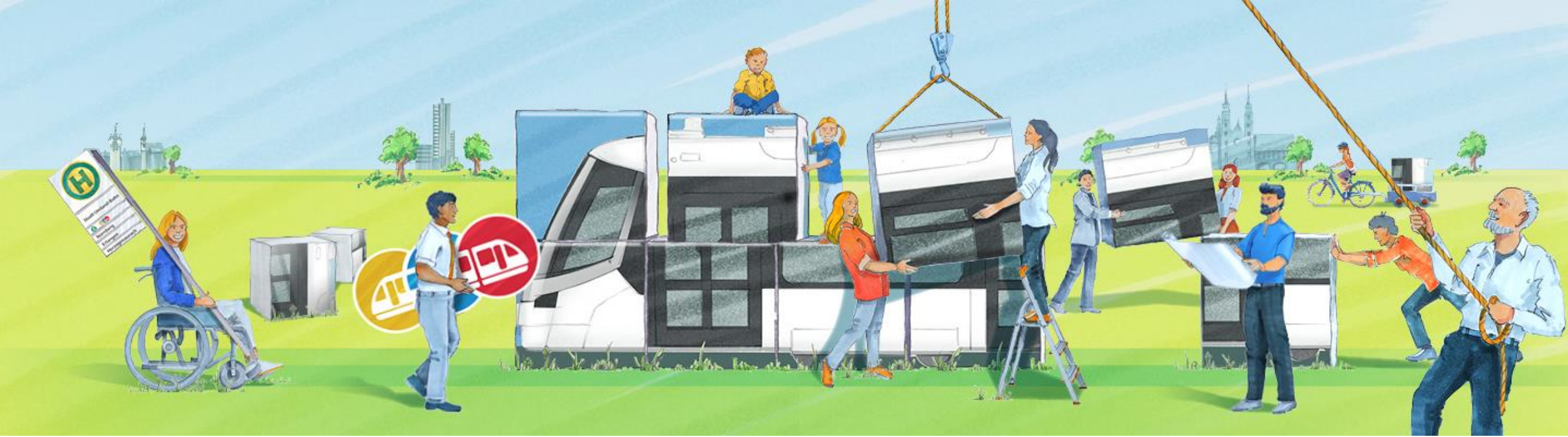
5 Jahre Dialog

13 Dialogforen/
Informations-
veranstaltungen

18 Lokalforen

7 Planungswerkstätten für
Kinder und Jugendliche

3564 Teilnehmende



StUB

ZWECKVERBAND STADT-UMLAND-BAHN
NÜRNBERG – ERLANGEN – HERZOGENAURACH

Vielen Dank!